

SL-75N セキュリティ鍵収納ボックス(2段階開閉式)

サンワサプライ株式会社 ver.1.0

岡山サブライセンター / 〒700-0825 岡山県岡山市北区田町1-10-1
TEL.086-223-3311 FAX.086-223-5123
東京サブライセンター / 〒140-8566 東京都品川区南大井6-5-8
TEL.03-5763-0011 FAX.03-5763-0033
札幌営業所 / 〒060-0808 札幌市北区北八条西4-1-1 パストラルビルN8
TEL.011-611-3450 FAX.011-716-8990
仙台営業所 / 〒983-0852 仙台市宮城野区傍町1-6-37 TM仙台ビル
TEL.022-257-4638 FAX.022-257-4633
名古屋営業所 / 〒453-0014 愛知県名古屋市中村区則武1-16-18 CUBE MEIKI
TEL.052-453-2031 FAX.052-453-2033
大阪営業所 / 〒532-0003 大阪市淀川区宮原4-5-36 ONEST新大阪スクエア
TEL.06-6395-5310 FAX.06-6395-5315
福岡営業所 / 〒812-0011 福岡市博多区博多駅前4-3-3 博多八百治ビル
TEL.092-471-6721 FAX.092-471-8078

CC/AB/HADaU

特長

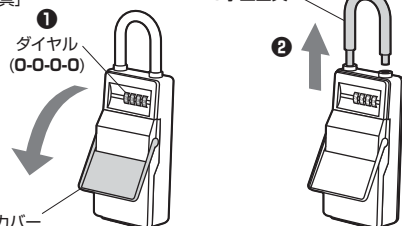
- 鍵などの貴重品を収納して、保管できるセキュリティボックスです。
- 鍵の受け渡しなどに最適です。
- 暗証番号は4桁の数字で設定可能です。
- 設定した暗証番号でU字型金具が開錠、「3-3-3-3」を足した番号で本体が開錠されます。
- ダイアル部分にはダストカバーがあり、汚れの防止になります。

仕様

■ 内容物: 本体×1個

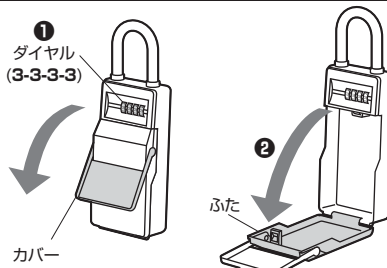
ロック解除方法

[U字型金具]



- ① カバーを開け、ダイヤルをU字型金具ロック解除番号(出荷時0-0-0-0)にあわせませす。
- ② U字型金具を引き上げます。

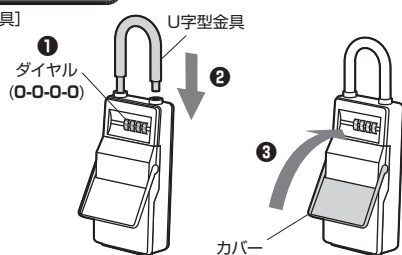
[ふた]



- ① カバーを開け、ダイヤルを本体ロック解除番号(出荷時3-3-3-3)にあわせませす。
- ② ふたを開けます。

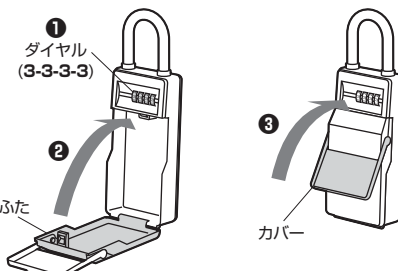
ロック方法

[U字型金具]



- ① ダイアルをU字型金具ロック解除番号(出荷時0-0-0-0)にあわせませす。
- ② U字型金具を押し込み、ダイヤルを回します。
- ③ カバーを閉めます。

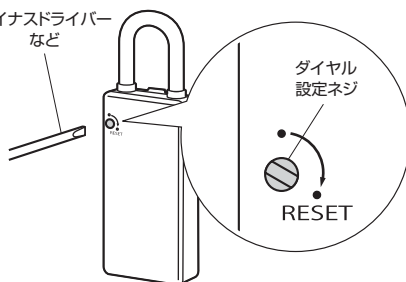
[ふた]



- ① ダイアルを本体ロック解除番号(出荷時3-3-3-3)にあわせませす。
- ② 鍵などを入れてふたを閉め、ダイヤルを回します。
- ③ カバーを閉めます。

ロック解除番号の設定方法

マイナスドライバー
など



ダイヤルの開錠番号は任意の番号に設定できます。(出荷時0-0-0-0)

- ① ダイアルを出荷時の0-0-0-0にします。
- ② 背面のダイヤル設定ネジをマイナスドライバーなどを使用して、「RESET」の位置に回します。
- ③ ダイアルを回し、好きな番号にします。
※注意:ダイヤルを回している際、ダイヤル設定ネジが戻ると、その位置で番号が設定されてしまいます。必ず図の位置で設定してください。
- ④ ダイアル設定ネジを元の位置に戻します。
- ⑤ ダイアルを回せばロックは完了です。(ダイヤルは必ず4個とも回してください)
※設定したロック解除番号にすれば、何度でも変更可能です。
※設定した暗証番号でU字型金具が開錠、「3-3-3-3」を足した番号で本体が開錠されます。
例:「1-2-3-4」の時は、「4-5-6-7」
「6-7-8-9」の時は、「9-0-1-2」 ※3を足して10の位を省いた数字です。



- ※ダイヤルは0-0-0-0から9の方向には回りません。1の方向に回すようお願いいたします。
- ※解除番号を忘れてしまった場合は全ての番号を試すか、金具を切断する以外、開錠はできません。メモなどを残すようお願いいたします。
- ※本製品は盗難を予防するもので、万一発生した盗難・事故などによる被害・損失については補償しかねます。ご了承ください。